

**Outillage nécessaire :**



Niveau



Crayon



Tournevis Cruciforme



Mètre



Cutter



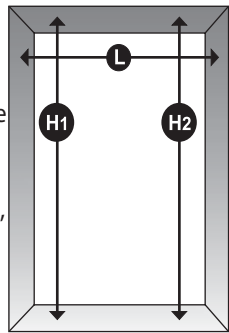
Scie à Métaux

**A**

**Prise de Mesures**



- Mesurer la largeur **L** de maçonnerie en haut.
- Mesurer la hauteur de maçonnerie à gauche (**H1**) et à droite (**H2**).

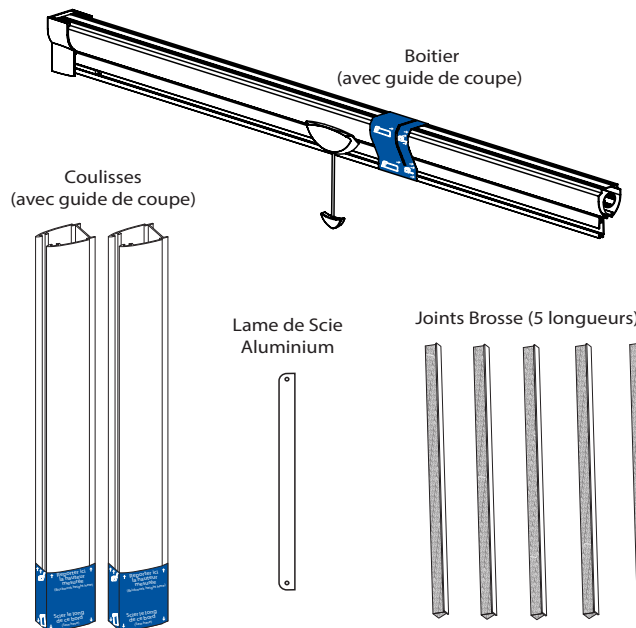


**H1** correspondra à la coulisse gauche, vue de l'intérieur de l'habitation.  
**H2** correspondra à la coulisse droite, vue de l'intérieur de l'habitation.

- Tracer des repères aux endroits de prise de cotes.
- Reporter les mesures dans le tableau suivant :

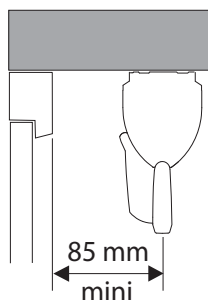
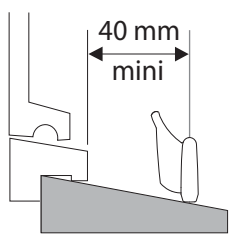
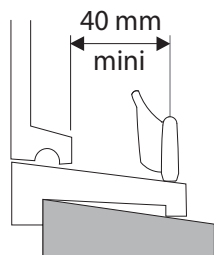
L		mm
H1		mm
H2		mm

**Contenu du colis :**

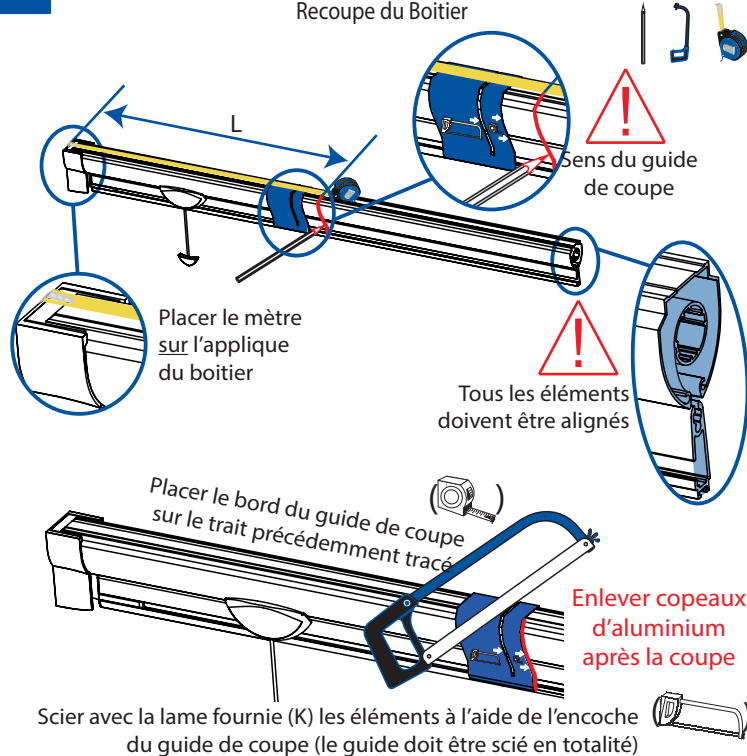


**B**

## Repérage Emplacement Moustiquaire

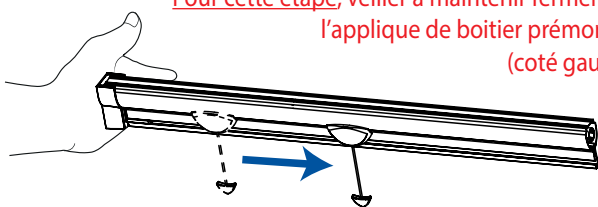
En haut  
pour la pose du Boitier85 mm  
mini40 mm  
mini40 mm  
miniEn bas  
pour l'accès à la poignée**C**

## Recoupe du Boitier

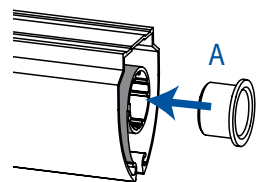
Sens du guide  
de coupePlacer le mètre  
sur l'applique  
du boitierTous les éléments  
doivent être alignésPlacer le bord du guide de coupe  
sur le trait précédemment tracéEnlever copeaux  
d'aluminium  
après la coupeScier avec la lame fournie (K) les éléments à l'aide de l'encoche  
du guide de coupe (le guide doit être scié en totalité)**D**

## Préparation du Boitier

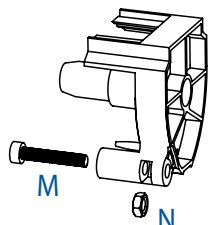
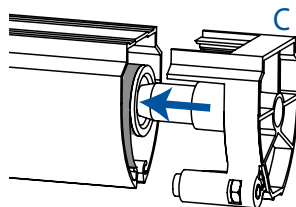
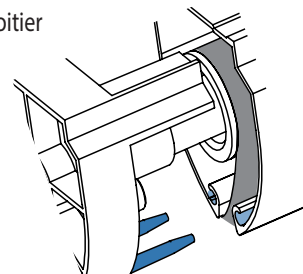
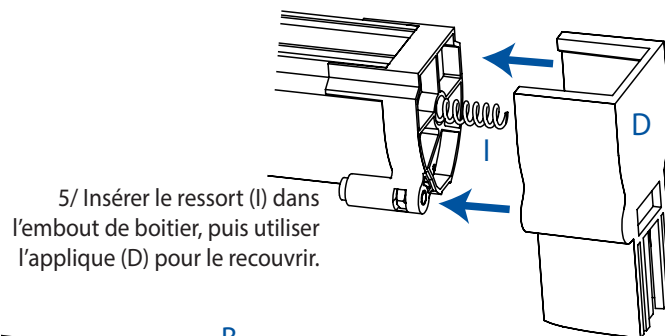
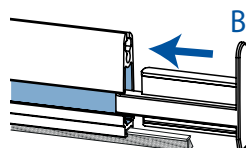
Pour cette étape, veiller à maintenir fermement  
l'applique de boitier prémontée.  
(coté gauche)



1/ Centrer la poignée et le cordon.



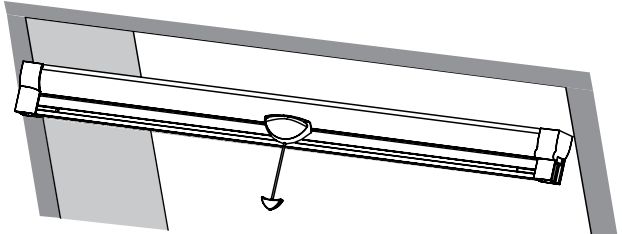
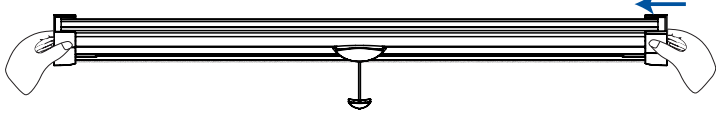
2/ Insérer le palier de tube (A)

3/ Mettre l'écrou (M)  
puis visser la vis (L) dans  
l'embout de boitier (C).**E**Préparation du Boitier  
(suite)4/ Insérer l'embout de boitier (C)  
dans le boitier.Centrer les picots  
dans les gorges du boitier.5/ Insérer le ressort (I) dans  
l'embout de boitier, puis utiliser  
l'applique (D) pour le recouvrir.6/ Insérer le joint brosse et le couper  
à la largeur de la lame finale.  
Puis insérer l'embout (B) dans la lame finale.

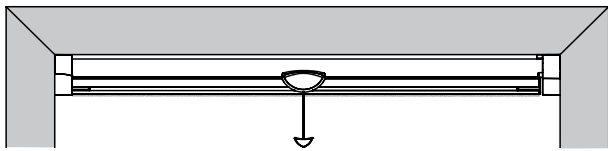
F

Pose du Boitier

Comprimer le ressort de l'applique pour insérer le boitier



Insérer le boitier dans l'ouverture en maintenant l'applique.

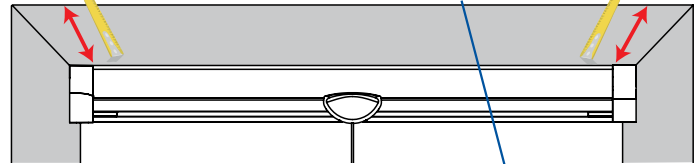


Relâcher l'applique une fois le boitier engagé dans l'ouverture.

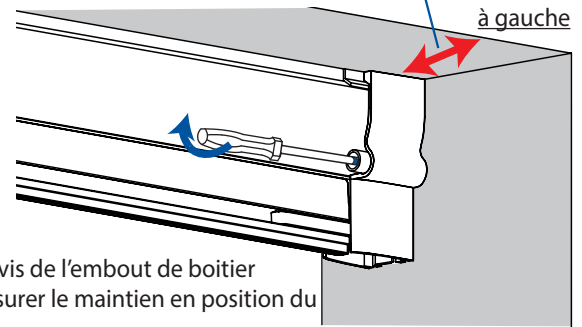
G

Pose du Boitier  
(suite)

Ajuster la position du boitier à l'aide d'un mètre, en mesurant l'espace entre le bord de l'ouverture et le boitier.



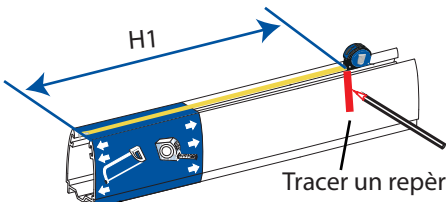
Même distance à gauche



Visser la vis de l'embout de boitier afin d'assurer le maintien en position du boitier

H

Recoupe des Coulisses  
(exemple avec H1 pour la coulisse gauche)



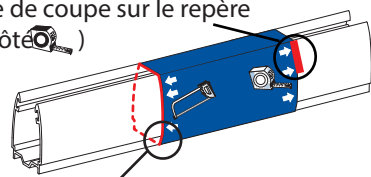
Il est possible que le repère se trouve dans le vide si H1 ou H2 est proche de la hauteur de la coulisse.

Tracer un repère

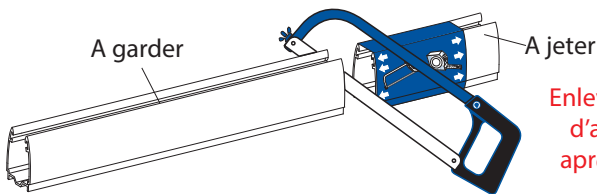
Déplacer le guide de coupe sur le repère (côté )



Sens du guide de coupe



Tracer un trait de coupe autour de la coulisse

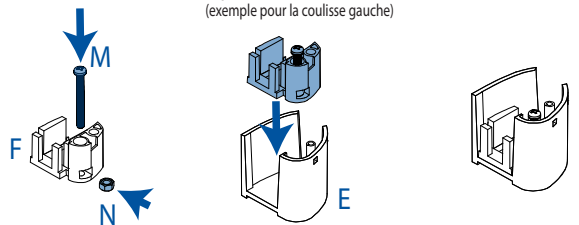


Enlever copeaux d'aluminium après la coupe

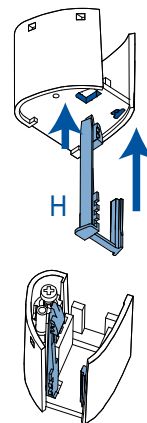
Répéter ces étapes pour la coulisse droite avec la hauteur H2

I

Préparation des Coulisses  
(exemple pour la coulisse gauche)

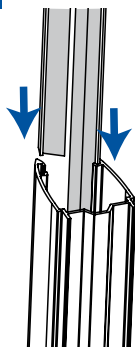


La partie bombée de la pièce se trouve vers l'intérieur de l'habitation. Cette illustration représente la partie gauche (pour la coulisse gauche H1).



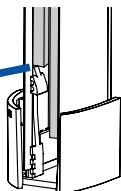
Répéter ces étapes pour la coulisse droite (H2)

J

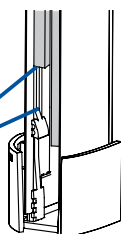
Préparation des Coulisses  
(suite)

1 Insérer 2 longueurs de joint brosse par coulisse

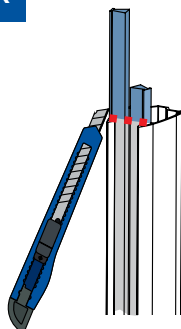
2 S'assurer que les joints brosse soient en contact avec le crochet dans l'embase (petite et grande hauteur)



3 Puis remonter chacun des joints brosse d'environ 2cm

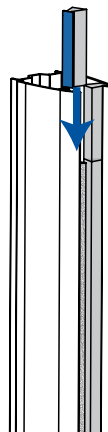
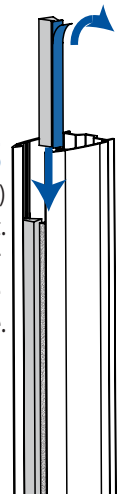


K

Préparation des Coulisses  
(fin)

4 Couper la longueur de joint brosse qui dépasse de la coulisse

5 Placer le joint brosse adhésif (O) dans une gorge et couper l'excédent. Retirer le morceau coupé, puis retirer la protection de l'adhésif avant de le repositionner dans la gorge.



6 Répéter l'opération pour la 2ème gorge de la coulisse.

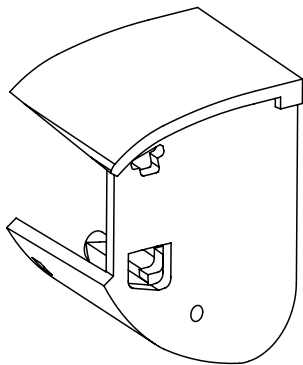
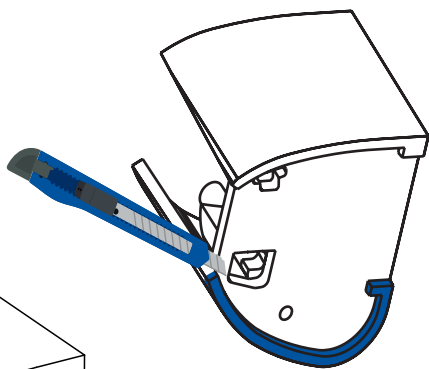
Répéter ces étapes pour la 2ème coulisse

L

## Découpe des Embases (optionnel)



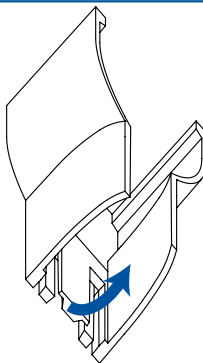
En cas de seuil incliné, possibilité de rattraper l'inclinaison en retirant l'épaisseur sous l'embase.



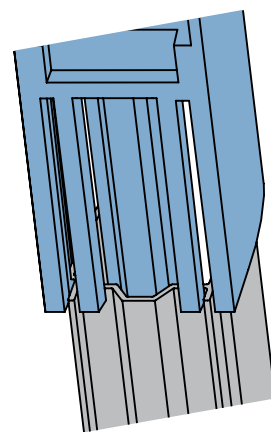
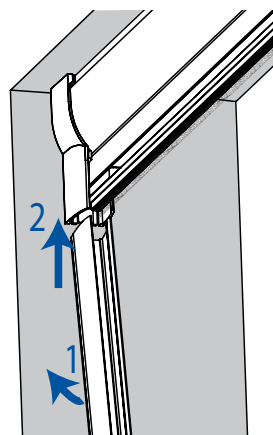
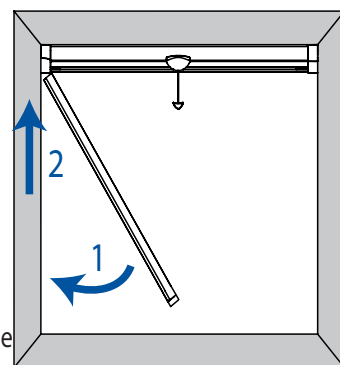
Répéter cette étape pour l'embase droite

M

## Pose des Coulisses



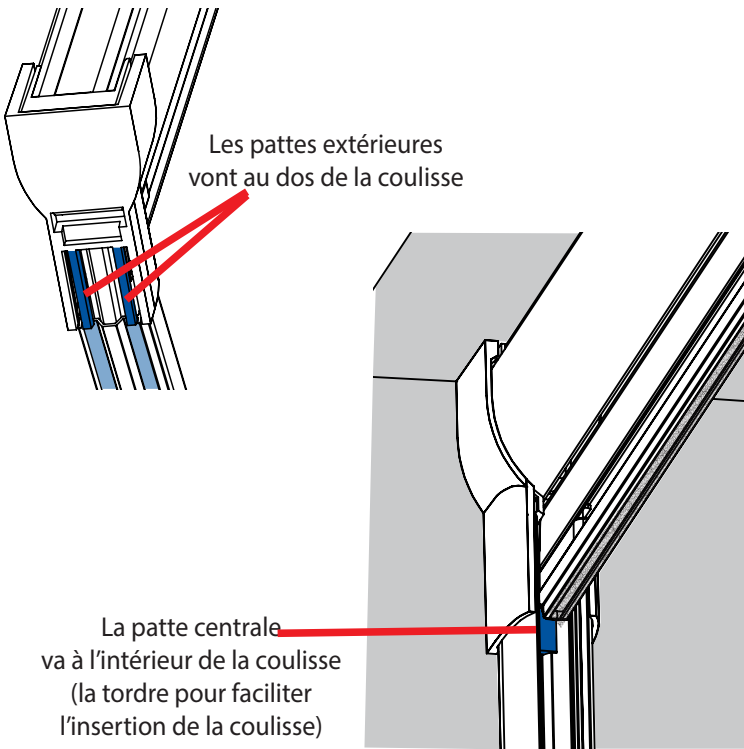
Tordre légèrement la patte de l'applique pour faciliter l'insertion de la coulisse



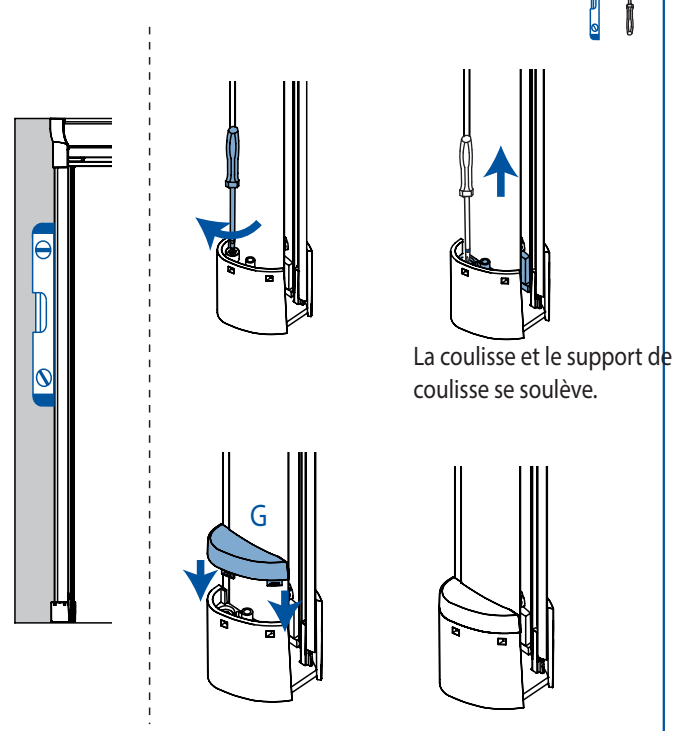
La coulisse s'imbrique dans l'applique de boîtier à l'aide de ses pattes

**N**

### Pose des Coulisses (suite)

**O**

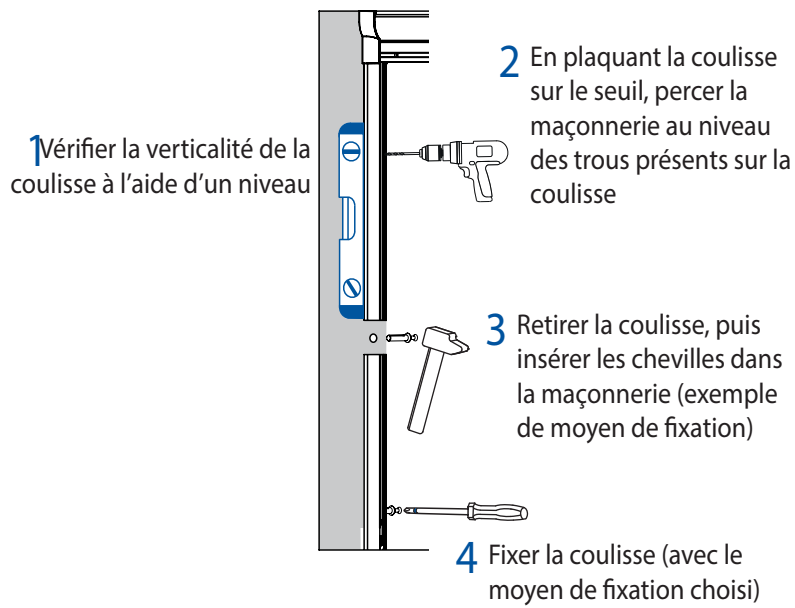
### Blocage des Coulisses

**P**

### Fixation des Coulisses (facultatif)



Si la tenue des coulisses n'est pas suffisante ou qu'elles ont tendance à bouger, utilisez la visserie fournie pour les fixer à la maçonnerie.



Répéter ces étapes pour la coulisse droite (H2)

**Q**

### Fixation des Coulisses (fin)



Exemple de cas où la fixation des coulisses est obligatoire :

- Manque d'étanchéité latérale
- Coulisse qui se déforme
- Produit posé sur un appui de fenêtre incliné

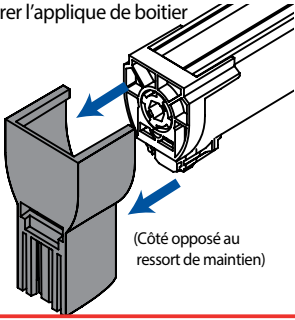
R

### ReTension du Ressort de Rappel (optionnelle)

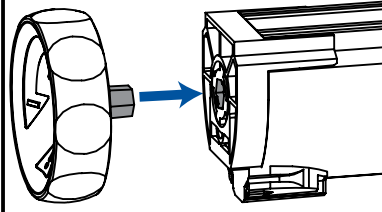
Seulement si la lame finale ne remonte pas entièrement ou trop lentement

1 Démontez le produit

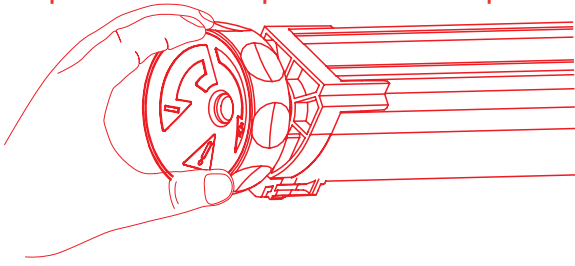
2 Retirez l'applique de boîtier



3 Insérez la molette (J) dans l'embout de boîtier



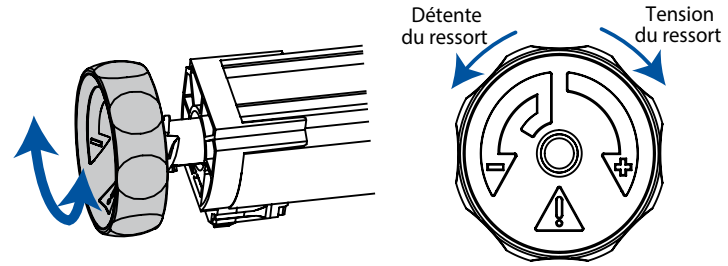
Veillez à maintenir fermement la molette pour éviter tout risque de blessure pendant la manipulation



S

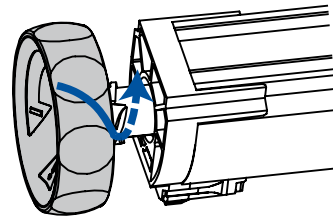
### ReTension du Ressort de Rappel (suite)

4 Tourner la molette dans le sens de la flèche pour tendre ou détendre le ressort  
(La partie centrale de l'embout de boîtier doit être sortie pour pouvoir tourner la molette)

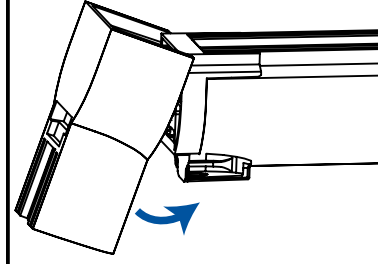


Procéder par série de 2 tours de molette pour régler la vitesse de remontée de la moustiquaire

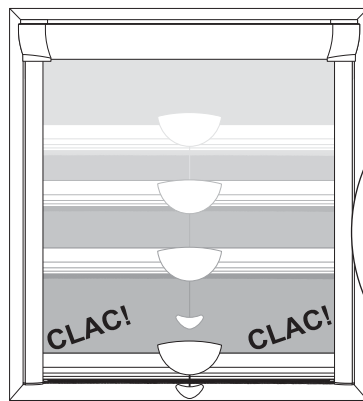
5 Une fois le ressort réglé, réinsérer l'embout de ressort dans son logement  
(1/4 de tour en appuyant vers le boîtier, dans le sens contraire de la ReTension)



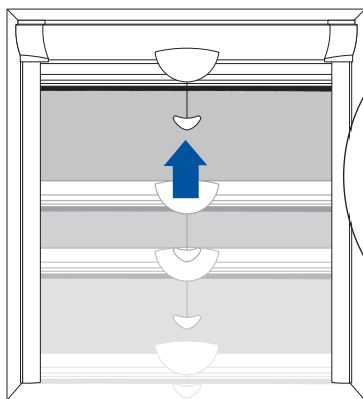
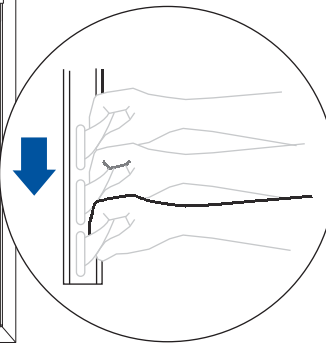
6 Réassemblez l'applique sur l'embout de boîtier



### Conseils d'Utilisation



#### VERROUILLAGE



#### DEVERROUILLAGE

